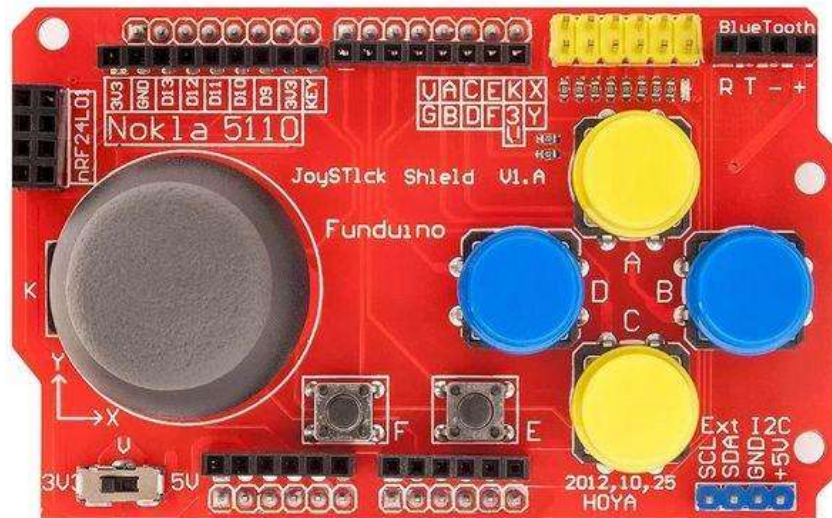
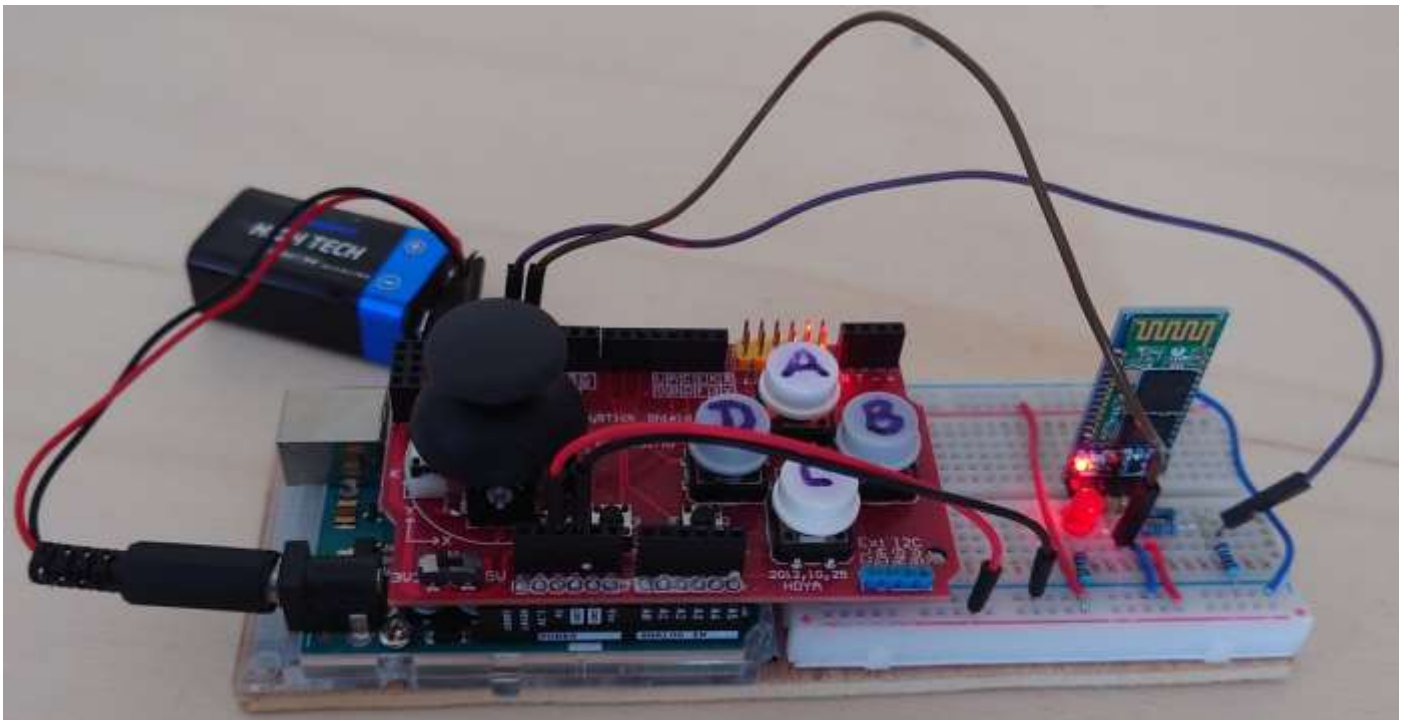


Commande de la Case Créole par Bluetooth à partir de 5 boutons du Joystick Shield



Les 4 gros boutons A, B, C et D plus le petit bouton E vont être utilisés

(Le joystick lui-même et le petit bouton F ne sont pas utilisés)



Bouton A – gestion de la porte haute du 1^{er} étage (Servomoteur)

Pression1 >>> X=10 Y=10 >>> Ouverture de la porte

Pression2 >>> X=11 Y=11 >>> Fermeture de la porte

Bouton C – Gestion de la porte basse au RC (Servomoteur)

Pression1 >>> X=8 Y=8 >>> Ouverture de la porte

Pression2 >>> X=9 Y=9 >>> Fermeture de la porte

Bouton B – Gestion des lampes extérieures

Pression1 >>> X=6 Y=6 >>> Eclairage des lampes basses

Pression2 >>> X=7 Y=7 >>> Extinction des lampes basses

Bouton D – Gestion des appliques du 1^{er} étage

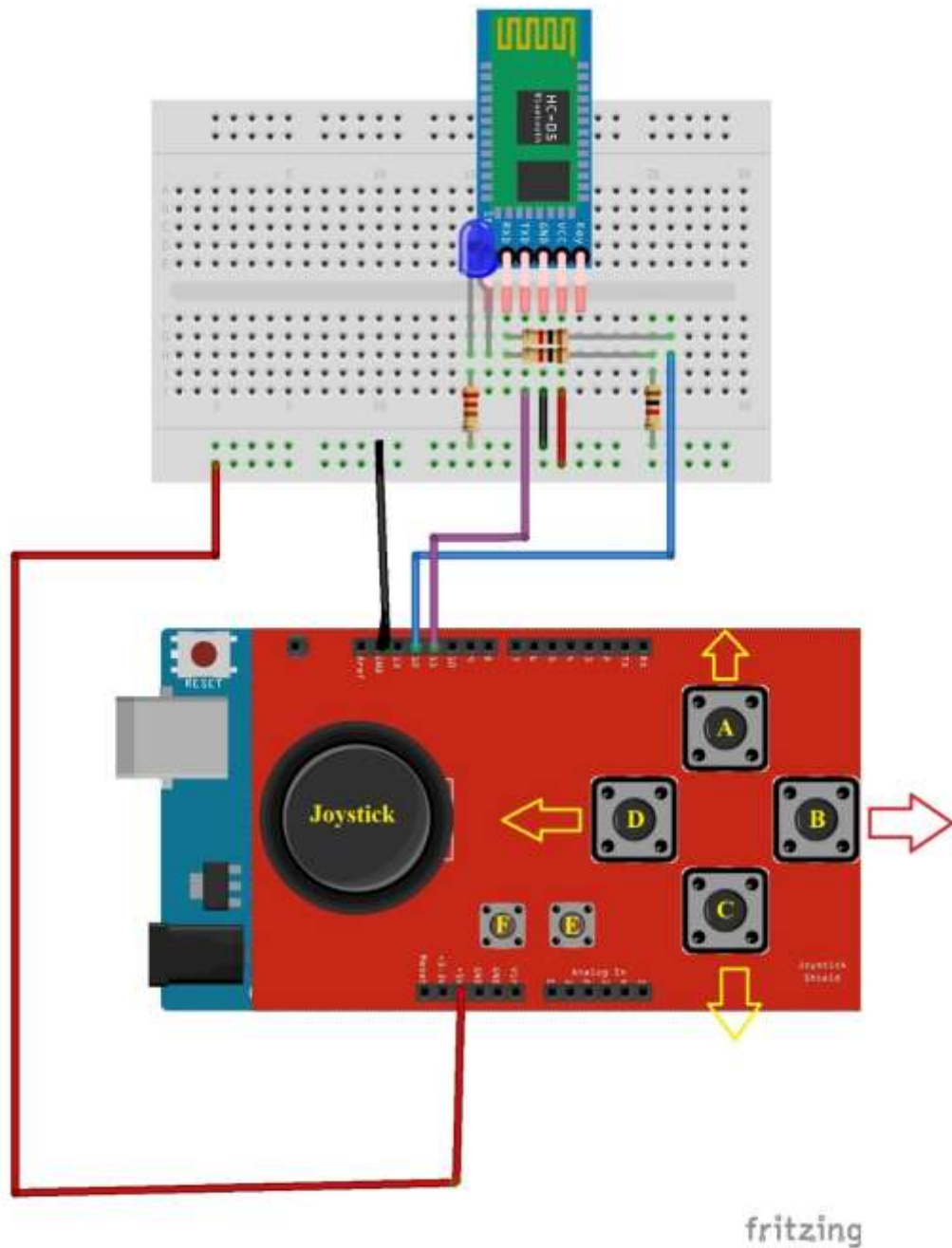
Pression1 >>> X=4 Y=4 >>> Eclairage des appliques

Pression2 >>> X=5 Y=5 >>> Extinction des appliques

Bouton E – Gestion de la clochette (Petit servomoteur)

Pression1 >>> X=3 Y=3 >>> La clochette est secouée - Sonnerie

Pression2 >>> X=127 Y=127 >>> Arrêt de la sonnerie de clochette



L'alimentation de la télécommande est assurée par une pile à pressions de 9 volts